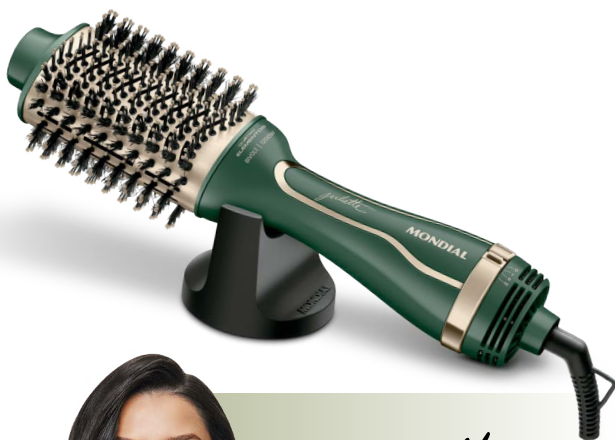


# MONDIAL

## MANUAL DE INSTRUÇÕES

---

Escova Secadora



Linha by  
*juliette*

ES-JU-02

## ESCOVA SECADORA MONDIAL QUATRO ELEMENTOS BY JULIETTE

**Parabéns**, agora você possui uma **ESCOVA SECADORA MONDIAL QUATRO ELEMENTOS BY JULIETTE** com alto padrão de eficiência e qualidade, garantindo sucesso na modelagem de seu cabelo.



**Antes de utilizá-lo, leia atentamente as instruções a seguir, pois o bom funcionamento do seu aparelho e a sua segurança dependem delas.**

### RECOMENDAÇÕES E ADVERTÊNCIAS IMPORTANTES

- Antes de ligar o plugue na tomada, verifique se a tensão elétrica do aparelho é compatível com a rede elétrica local.
- O aparelho só deve ser utilizado conforme descrito neste manual de instruções.
- Para proteção adicional, é aconselhável a instalação de um Interruptor Diferencial Residual (IRD) no circuito elétrico que alimenta o produto. Consulte o seu Instalador.
- Desligue o aparelho sempre que precisar interromper o uso.
- Para evitar choques elétricos, nunca use o aparelho com as mãos, pés ou roupas molhadas.
- Não molhe, nem mergulhe o aparelho em água ou qualquer outro líquido.
- Não coloque o aparelho em qualquer superfície sensível ao calor enquanto estiver em operação.
- Não bloqueie os locais de entrada e saída de ar enquanto o aparelho estiver ligado.
- Para evitar acidentes, não permita que crianças, ou pessoas que desconheçam as instruções de uso, utilizem o produto.
- Nunca enrole o cabo plugue em volta do aparelho para não danificá-lo.



**ATENÇÃO: Não utilize este aparelho próximo a torneiras, banheiras, chuveiros, bacias ou recipientes contendo água.**



**ATENÇÃO:** Não permita que o cabo de alimentação entre em contato com superfícies quentes do produto sob nenhuma condição.

- Quando o aparelho for utilizado em um banheiro, desconecte-o da tomada após o uso, pois a proximidade com a água representa um risco, mesmo quando o aparelho está desligado.
- Não utilize extensões auxiliares para aumentar o comprimento do cabo plugue.
- Nunca permita que o cabo plugue encoste em superfícies quentes.
- Nunca transporte ou desligue o produto puxando-o pelo cabo plugue.
- Desligue o aparelho da tomada sempre que não estiver sendo utilizado.
- Deixe o aparelho esfriar totalmente antes de guardá-lo.
- Para evitar acidentes, nunca use o produto com o cabo plugue e/ou plugue danificados, ou ainda se o produto apresentar mal funcionamento. Leve-o a uma **Assistência Técnica Autorizada Mondial**.
- Para não perder a garantia, evitar problemas técnicos e risco de acidentes ao usuário, não permita que sejam feitos consertos e/ou trocas de peças em casa. Se necessário, leve o produto a uma **Assistência Técnica Autorizada Mondial**.
- O aparelho desligará automaticamente após 60 minutos sem uso. Se você quiser continuar usando o aparelho após esse tempo, ligue-o novamente.

**ADVERTÊNCIA:** Este aparelho não deve ser usado por pessoas (inclusive crianças) com capacidades físicas, sensoriais ou mentais reduzidas, ou por usuários com falta de experiência e conhecimento, a menos que tenham recebido instruções referentes à utilização do aparelho ou estejam sob a supervisão de um responsável.

- **Recomenda-se vigiar as crianças para que elas não brinquem com o aparelho.**

## CARACTERÍSTICAS E ESPECIFICAÇÕES DE SEU APARELHO



**ESCOVA SECADORA MONDIAL QUATRO ELEMENTOS 360°**  
A **ESCOVA SECADORA MONDIAL QUATRO ELEMENTOS 360°** foi desenvolvida para secar e proporcionar uma modelagem fabulosa em apenas um passo. O formato oval apresenta lados suavemente curvados para alisar os cabelos, enquanto as bordas são mais arredondadas para criar volume na raiz e modelar as pontas, garantindo resultados incríveis em menos tempo.

## COMO UTILIZAR SUA ESCOVA SECADORA MONDIAL QUATRO ELEMENTOS

1. Antes de utilizar a **ESCOVA SECADORA MONDIAL QUATRO ELEMENTOS**, verifique se a tensão elétrica do aparelho é a mesma da tomada que será utilizada.
2. Após lavar os cabelos com shampoo e condicionador de sua preferência, seque-os bem com uma toalha para tirar o excesso de água.
3. Desembarace os cabelos delicadamente com um pente, começando pelas pontas para evitar qualquer dano aos fios.
4. Separe o cabelo em mechas para obter melhores resultados.
5. Selecione a temperatura desejada posicionando o botão em uma das marcações:

**0** = Desligado

**I** = Ar frio

**II** = Temperatura morna

**III** = Temperatura quente

**Obs.: Recomenda-se iniciar o uso com a temperatura mais baixa. Aumente conforme necessário para adequar ao seu tipo de cabelo e ao resultado desejado.**

6. Para secar com efeito liso, posicione a escova próxima à raiz por cima da mecha e deslize-a até as pontas.
7. Para levantar a raiz e dar volume, posicione a escova por baixo da mecha próxima à raiz e segure por 2 a 3 segundos. Em seguida deslize a escova, girando-a, até as pontas.
8. Para modelar as pontas para dentro, posicione a escova por baixo da mecha próxima às pontas, segure por 2 a 3 segundos e depois gire a escova, modelando as pontas.
9. Para modelar as pontas para fora, posicione a escova por cima da mecha, segure por 2 a 3 segundos e depois gire a escova, modelando as pontas para fora.
10. Repita o processo em todas as mechas até obter o resultado desejado.

## **COMO LIMPAR A SUA ESCOVA SECADORA MONDIAL QUATRO ELEMENTOS**

- 1.** Limpe bem seu aparelho após cada utilização.
- 2.** Coloque o botão Liga/ Desliga na posição Desligado (0) e retire o plugue da tomada antes de iniciar a limpeza.
- 3.** Deixe o aparelho esfriar totalmente antes de limpar ou tocar nele.
- 4.** Para limpeza externa, passe um pano macio e seco, ou levemente umedecido, para não riscar o material de acabamento da superfície.
- 5.** Jamais use palhas de aço, buchas ou qualquer espécie de limpadores ou materiais abrasivos, pois eles podem danificar o aparelho.
- 6.** Não utilize solventes ou qualquer substância química durante a limpeza interna ou externa, bem como tenha cuidado para que a umidade não penetre no motor.
- 7.** Nunca mergulhe o aparelho ou parte dele na água ou em qualquer líquido.
- 8.** Retire com cuidado todos os fios de cabelo que ficaram enroscados na escova.
- 9.** Enrole o cabo plugue antes de guardá-lo. **NUNCA ARMAZENE O APARELHO CONECTADO À REDE ELÉTRICA.**
- 10.** Sempre armazene o seu aparelho em uma superfície plana, firme, limpa e seca, longe do alcance de crianças e livre de poeira e umidade.
- 11.** Para que as cerdas não amassem e tenham maior durabilidade, coloque a escova no suporte de apoio após cada utilização.

## TERMO DE GARANTIA

### 1. ESPECIFICAÇÃO DO PRAZO DE GARANTIA:

- a. Este produto, devidamente lacrado, possui garantia de **1 (um) ano**, exclusivamente contra vício de qualidade que o torne o eletrodoméstico impróprio ou inadequado para o seu uso regular, contado a partir da data de sua aquisição pelo primeiro consumidor, desde que obedecidas as condições e recomendações especiais aqui discriminadas.
- b. No prazo de garantia acima descrito, estão incluídas a garantia legal de 90 (noventa) dias, devidamente estabelecida na Norma de Aplicação à Defesa do Consumidor, mais a garantia contratual, fornecida, por mera liberalidade, pelo fabricante. A garantia contratual compreende a substituição de peças e mão de obra no reparo de defeitos devidamente constatados por um posto autorizado que conste nesta relação de postos de Assistência Técnica, exceto as provenientes de desgaste natural com o uso, envelhecimento de pintura ou peças plásticas sujeitas à quebra.
- c. Para comprovação desse prazo, o consumidor deverá apresentar a 1ª via da Nota Fiscal de compra ou outro documento equivalente, desde que identifique o produto.

### 2. EXCLUSÃO DA GARANTIA LEGAL E/OU CONTRATUAL:

A garantia não abrangerá os seguintes itens:

- a. Danos sofridos pelo produto ou seus acessórios, em consequência de acidentes, maus tratos, manuseio ou uso incorreto e inadequado.
- b. Peças e acessórios sujeitos à quebra ou desgaste com o uso, como os fabricados em materiais plásticos e/ou acrílicos, peças revestidas com superfície antiaderente e fabricados de vidro.
- c. O cabo de alimentação não está incluído na garantia contratual, fornecida, por mera liberalidade, pelo fabricante.
- d. A instalação do produto em rede elétrica diferente da indicada no produto.

### 3. LOCAL ONDE A GARANTIA DEVERÁ SER EXERCIDA:

- a. Os consertos em garantia somente deverão ser efetuados pela Assistência Técnica do fabricante, devidamente nomeada pelo mesmo, que se utilizará de técnicos especializados e peças originais, garantindo o serviço executado.
- b. O produto, quando necessitar de conserto em garantia, deverá ser levado à Assistência Técnica do fabricante, dentre as constantes na relação de postos de Assistência Técnica.
- c. Nas localidades onde não existam assistências técnicas autorizadas, as despesas de transporte do produto correm por conta do consumidor.

### 4. CESSAÇÃO DA GARANTIA:

- a. Não confie o conserto do produto a curiosos, pessoas ou oficinas não autorizadas e não credenciadas pelo fabricante.
- b. Caso isso ocorra, a garantia cessará de imediato.
- c. Este aparelho foi projetado para funcionamento em uso doméstico, única e exclusivamente. A sua utilização para uso não doméstico, industrial ou comercial acarretará a cessação imediata da garantia.

### 5. RECOMENDAÇÕES E ADVERTÊNCIAS IMPORTANTES:

- a. Leia atentamente todas as instruções contidas neste manual antes de utilizar este produto.
- b. Verifique se a tensão elétrica do aparelho é a mesma de sua rede elétrica local.
- c. Mantenha o produto desconectado da rede de energia elétrica, quando o eletrodoméstico for receber qualquer tipo de reparo ou manutenção.
- d. Mantenha o produto desconectado da rede de energia elétrica se o mesmo não estiver em uso ou quando for submetido à limpeza.
- e. Não utilize o produto se o cabo com o plugue e/ou o próprio plugue estiverem danificados. Neste caso, procure um posto de Assistência Técnica Autorizada do fabricante.
- f. Não introduza quaisquer objetos estranhos à função do produto, principalmente quando este estiver em funcionamento.
- g. Nunca deixe o produto ligado sem vigilância.
- h. Para evitar acidentes, não permita que crianças ou pessoas com capacidade física, mental ou sensorial reduzidas, que desconheçam as instruções de uso ou as suas características, utilizem o produto.
- i. Para evitar danos, mantenha o produto bem armazenado e limpo, em ambiente protegido das intempéries (chuva, vento, umidade, raios solares, etc.).

# SAC - Serviço de Atendimento ao Consumidor



Para obter a localização de Postos de Assistência Técnica mais próximos de sua residência, acesse:

**[www.emondial.com.br/atendimento/autorizadas](http://www.emondial.com.br/atendimento/autorizadas)**

Para obter respostas às perguntas frequentes:

**[www.emondial.com.br/faq](http://www.emondial.com.br/faq)**



**SAC: 0800 55 03 93**

**Segunda à sexta, das 07h às 20h;**

**Sábado, das 07h às 13h.**

Ligue para o 0800. Ao ouvir as opções faladas pelo atendimento eletrônico, escolha: "**Assistência Técnica**".

Para obter o manual em formato digital, consulte nosso site: **[www.emondial.com.br](http://www.emondial.com.br)**

## 1 ANO DE GARANTIA

" Em observância ao Decreto nº 5.296/2004, o presente Manual de Instruções encontra-se disponível em meio magnético, em braile ou fonte ampliada, para portadores de necessidades especiais, devendo ser solicitado ao Serviço de Atendimento ao Consumidor através do telefone nº 0800 55 03 93."

Devido às constantes evoluções tecnológicas, o produto poderá ser atualizado, apresentando pequenas alterações sem aviso prévio.  
Imagens meramente ilustrativas.